

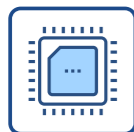


# COM-1502-FT ComExpress单板

COM-1502-FT采用国产飞腾四核处理器，2路DDR4笔记本内存插槽，最大支持32G内存，支持VGA、HDMI输出，符合COM Express Type6类型，采用Compact尺寸(125mm x95mm)设计，是一款高集成度、高性能、低功耗、高可靠性的COMe计算机模块，可应用于通信、自动化、医疗、工控等领域，满足客户多方面的需求，方便客户特殊定制。



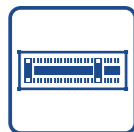
## 产品特点



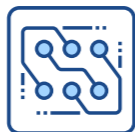
国产飞腾FT2000/4四核处理器，主频2.6GHz(宽温2.2GHz)



双路SO-DIMM DDR4内存插槽，最大支持32G内存

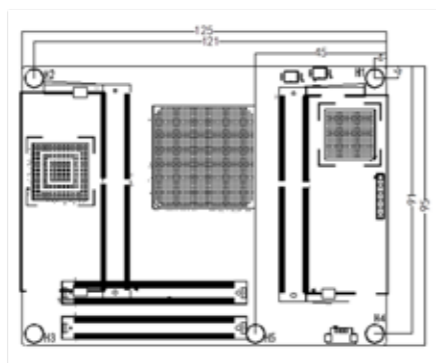


多PCIe预留，支持快速定制



主板灵活搭配不同需求底板，定制方便

## 产品尺寸图



(单位:MM)

## 产品规格

项目	描述	
系统配置	处理器	飞腾FT2000/4四核处理器，主频2.6GHz(宽温为2.2GHz)
	内存	双路SO-DIMM DDR4内存插槽，单槽最大支持16G，最大支持32G内存
显示	VGA	数量:1
	HDMI	数量:1
存储接口	SATA	4路SATA3.0(通过COMe接口引出)
IO接口	USB	4路USB3.0, 4路USB2.0
	COM	2路, 其中1路为调试口, 1路为功能口
音频	1路LINEOUT、MIC	
网口	1路10/100/1000Mbps RJ-45接口	
GPIO	提供4路GPI和4路GPO	
PCIE	1路PCIe3.0*16(可分为2路PCIe*8)、1路PCIe2.0*4、4路PCIe2.0*1	
工作环境	0°C~55°C(可扩展-20°C~55°C)	
湿热	10%~95%(非凝结状态)	
电源	支持5V standby+12V供电和单12V供电，支持S0、S4、S5	
外形尺寸(W×D)	125mm(长)×95mm(宽)	

## 订购信息

料号	型号	描述
0030-023101	COM-1502-FT-01	FT2000/4处理器(2.6GHz/0°C~55°C)/2*DDR4/VGA/HDMI/4*USB3.0/4*USB2.0/4*SATA/1*LAN/2*COM/1*PCIe3.0*16/1*PCIe2.0*4/4*PCIe*1/12DC IN
0030-023111	COM-1502-FT-02	FT2000/4处理器(2.2GHz/-20°C~55°C)/2*DDR4/VGA/HDMI/4*USB3.0/4*USB2.0/4*SATA/1*LAN/2*COM/1*PCIe3.0*16/1*PCIe2.0*4/4*PCIe*1/12DC IN
1500-007011	COM-1502-FT散热器模块	散热器模块/ROHS